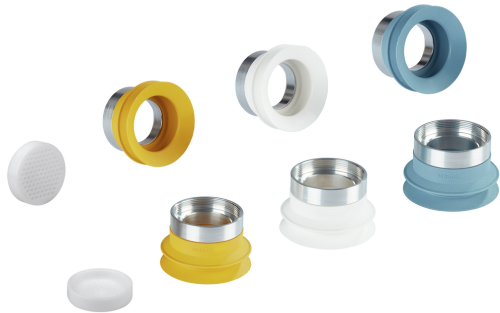
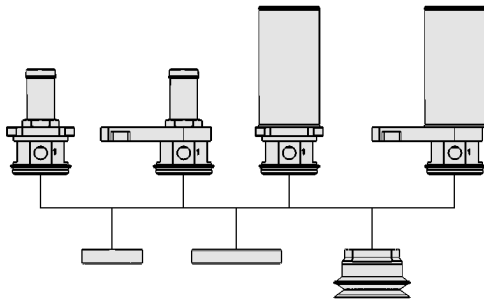


Ventosas para garras de flujo SCG

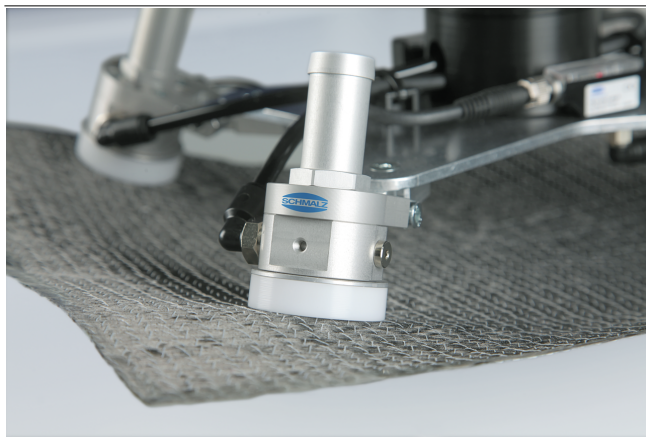
Superficie de ventosa (Ø) de 20 mm a 50 mm



Ventosas para garras de flujo SCG



Diseño del sistema Ventosas para garras de flujo SCG



Garra de flujo SCG durante la manipulación de productos de bollería

Idoneidad para aplicaciones específicas de sectores profesionales

Aplicaciones

- Manipulación de textiles compuestos
- Manipulación de piezas flexibles y de forma inestable
- Manipulación de láminas y vidrios extremadamente finos y delicados
- Manipulación de circuitos impresos poblados y vacíos
- Manipulación de alimentos secos

Diseño

- Boquilla de conexión de ventosa hecha de aluminio (conforme a la FDA)
- Ventosas (superficie de aspiración de Ø 20 mm a 50 mm) de SI-MD o SI-HD (conforme con FDA) o NBR-ESD (electrostática)
- Diámetro de vástago grande para alto caudal

Productos prestaciones

- Elementos de contacto opcionalmente aptos para alimentos (POM, SI-MD y SI-HD) o para la descarga controlada de cargas eléctricas (NBR-ESD)
- El gran caudal de aspiración permite un agarre seguro incluso de piezas porosas y muy estructuradas
- Labio de sellado suave y flexible para una mejor amortiguación y sellado en superficies estructuradas, por ejemplo galletas
- La superficie de succión de POM evita la deformación y daños a la pieza
- La ventosa se puede desmontar sin herramientas para facilitar su limpieza

Ventosas para garras de flujo SCG

Superficie de ventosa (Ø) de 20 mm a 50 mm

🔗 Código de designación Ventosas para garras de flujo SCG

SAUG-SCG	-	20	-	SI-MD-55	-	602	-	B
1		2		3		4		5

1 – Designación breve

Código	Diseño
SAUG-SCG	SAUG-SCG
SAUG-FL SCG	SAUG-FL SCG

4 – Estándar

Código	Estándar
602	DIN EN 602

2 – Superficie de succión

Código	Diámetro en mm
20...50	ø 20 a 50

5 – Diseño

Código	Modelo
B	Ventosas de fuelle

3 – Material

Código	Material
POM	Polioximetileno
NBR-ESD-55	Caucho de nitrilo
SI-MD-55	Silicona
SI-HD	Silicona

La garra de flujo SCG para alimentos secos está construida en dos partes. Para obtener una garra completa (garra de flujo + ventosa), son necesarios los siguientes pasos de pedido:

- Garra de flujo SCG (posición 1) – disponible con posibilidad de montaje axial o lateral
- Ventosa (posición 2)

Accesorios disponibles: Instantáneo en versión acodada

🔗 Datos de pedido Ventosas para garras de flujo SCG

Modelo	Nro. de pieza
Superficie de aspiración SAUG-FL SCG 40 POM	10.01.30.00030
Superficie de aspiración SAUG-FL SCG 60 POM	10.01.30.00031

Modelo	Nro. de pieza
Ventosa (redonda) SAUG-SCG 20 NBR-ESD-55 602 B	10.01.30.01083
Ventosa (redonda) SAUG-SCG 30 NBR-ESD-55 602 B	10.01.30.01084
Ventosa (redonda) SAUG-SCG 40 NBR-ESD-55 602 B	10.01.30.01085
Ventosa (redonda) SAUG-SCG 50 NBR-ESD-55 602 B	10.01.30.01086
Ventosa (redonda) SAUG-SCG 20 SI-MD-55 602 B	10.01.30.01079
Ventosa (redonda) SAUG-SCG 30 SI-MD-55 602 B	10.01.30.01080
Ventosa (redonda) SAUG-SCG 40 SI-MD-55 602 B	10.01.30.01081
Ventosa (redonda) SAUG-SCG 50 SI-MD-55 602 B	10.01.30.01082
Ventosa (redonda) SAUG-SCG 20 SI-HD-65 602 B	10.01.30.01099
Ventosa (redonda) SAUG-SCG 30 SI-HD-65 602 B	10.01.30.01100
Ventosa (redonda) SAUG-SCG 40 SI-HD-65 602 B	10.01.30.01101
Ventosa (redonda) SAUG-SCG 50 SI-HD-65 602 B	10.01.30.01102

Modelo	Nro. de pieza
Ventosa (redonda) SAUG-SCG 50 SI-HD-65	10.01.30.00593
Ventosa (redonda) SAUG-SCG 30 SI-HD-65	10.01.30.00655
Ventosa (redonda) SAUG-SCG 40 SI-HD-65	10.01.30.00660
Ventosa (redonda) SAUG-SCG 20 SI-HD-65	10.01.30.00661
Ventosa (redonda) SAUG-SCG 20 SI-55	10.01.30.00665
Ventosa (redonda) SAUG-SCG 30 SI-55	10.01.30.00666
Ventosa (redonda) SAUG-SCG 40 SI-55	10.01.30.00667
Ventosa (redonda) SAUG-SCG 50 SI-55	10.01.30.00668
Ventosa (redonda) SAUG-SCG 20 NBR-CO-55	10.01.30.00716
Ventosa (redonda) SAUG-SCG 30 NBR-CO-55	10.01.30.00717
Ventosa (redonda) SAUG-SCG 40 NBR-CO-55	10.01.30.00718
Ventosa (redonda) SAUG-SCG 50 NBR-CO-55	10.01.30.00719